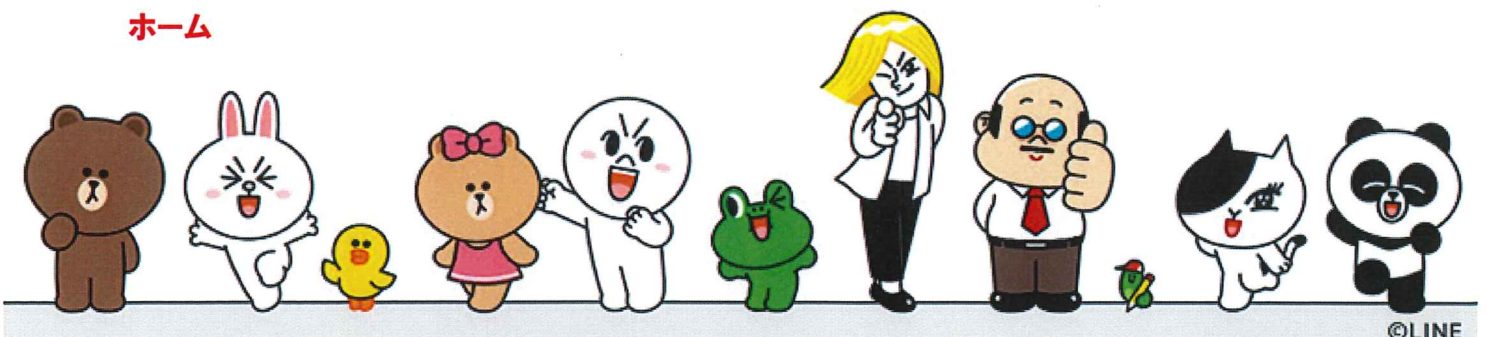
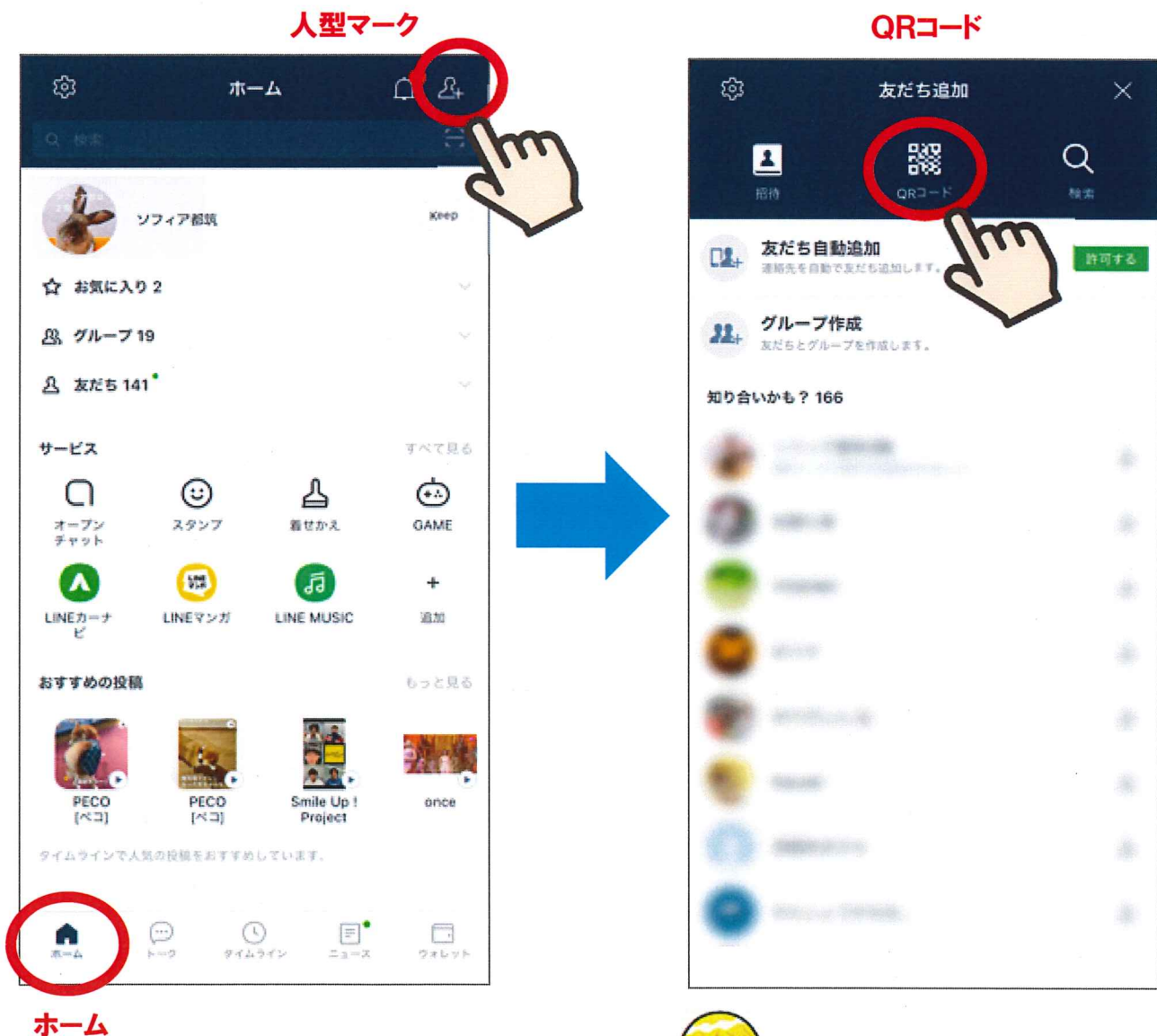


# オンライン面会の詳細

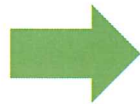
- ① LINE (ライン) アプリをインストールしてください。  
iPhoneの方はApp Storeから、Androidの方はGoogle Playから。
- ② 新規登録を行ってください。  
その際、電話番号やメールアドレスが必要になります。
- ③ ホーム画面右上の「人型マーク」を選択してください。
- ④ 「QRコード」を選択してください。



## 2階フロアをご利用の方

- ⑤ QRコードの読み取り画面で、こちらのQRコード読み取ってください。  
ID検索でも友達追加可能です。ID : sophiatuduki
- ⑥ ソフィア都筑 2階 が出てきたら、【追加】をタップしてください。
- ⑦ 友だち追加をしたら【トーク】でご利用者様・ご家族様の情報を送信して下さい。

ソフィア都筑 2階  
QRコード



友だちを追加



ソフィア都筑 2階

追加

タップして  
追加完了!



↓  
トークで下記3点を送信

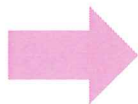
1. ご利用者様の氏名
2. ご利用者様の生年月日
3. ご家族様の氏名

施設で確認が取れた後、  
友だち追加を行います。

## 3階フロアをご利用の方

- ⑤ QRコードの読み取り画面で、こちらのQRコード読み取ってください。  
ID検索でも友達追加可能です。ID : sophiatuduki3
- ⑥ ソフィア都筑 3階 が出てきたら、【追加】をタップしてください。
- ⑦ 友だち追加をしたら【トーク】でご利用者様・ご家族様の情報を送信して下さい。

ソフィア都筑 3階  
QRコード



友だちを追加



ソフィア都筑 3階

追加

タップして  
追加完了!



↓  
トークで下記3点を送信

1. ご利用者様の氏名
2. ご利用者様の生年月日
3. ご家族様の氏名

施設で確認が取れた後、  
友だち追加を行います。



## 3月(16~31日) オンライン面会の日程

21日(日)、23日(火) PM

26日(金)、28日(日) AM

## 4月(1~15日) オンライン面会の日程

2日(金)、7日(水)、8日(木)

13日(火)、14日(水) AM

### ●オンライン面会の時間について

下記時間帯よりお選び下さい。

**面会時間は一回10分程度とさせていただきます。**

① 10:00~10:20      ② 10:20~10:40      ③ 10:40~11:00

④ 14:00~14:20      ⑤ 14:20~14:40      ⑥ 14:40~15:00

施設の準備がある為、ご希望されるご家族様は、事前に必ずソフィア都筑の代表電話(045-914-8555)にご連絡ください。

オンライン面会日時の予約をお取り致します。

**予約受付時間・・・10:00~16:30**

※必ず上記時間内におかけください。



### ●オンライン面会の流れ

予約時間になりましたら、ソフィア都筑より、ビデオ通話を発信します。着信が入りますので、「応答」でビデオ通話を開始してください。

お時間になりましたら、ソフィア都筑より電話をお切りします。

※ビデオ通話は10分あたり350MB程度の通信料がご家族様にもかかります。通信料に関してご家族負担となる為、Wi-Fi環境下でもご利用を推奨しております。

※ソフィア都筑のLINEアカウントに関しては、**ビデオ通話専用ツール**となります。**チャット機能及び通話の着信に関しては対応致しかねます**ので、何卒ご了承下さい。