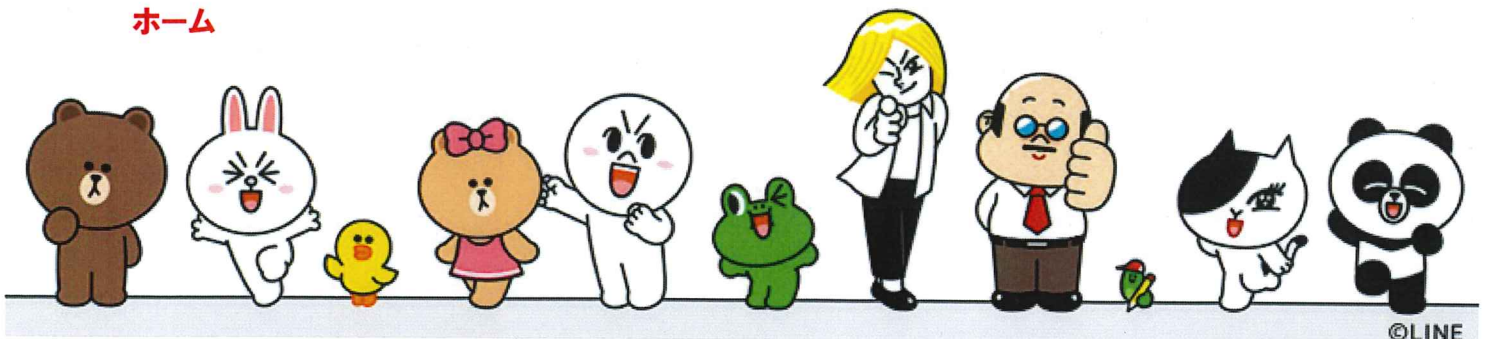
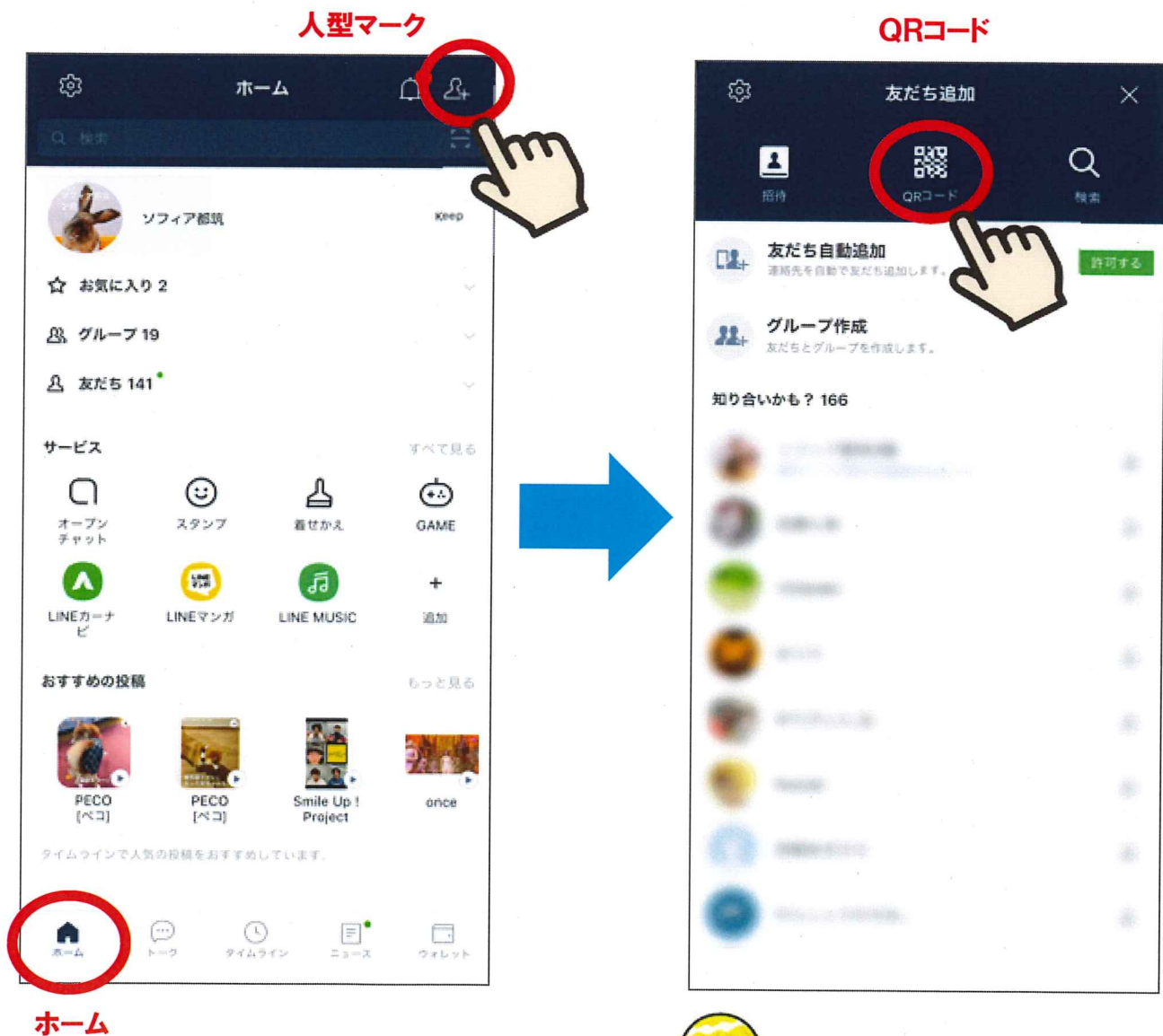


オンライン面会の詳細

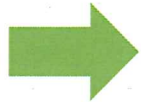
- ① LINE (ライン) アプリをインストールしてください。
iPhoneの方はApp Storeから、Androidの方はGoogle Playから。
- ② 新規登録を行ってください。
その際、電話番号やメールアドレスが必要になります。
- ③ ホーム画面右上の「人型マーク」を選択してください。
- ④ 「QRコード」を選択してください。



2階フロアをご利用の方

- ⑤ QRコードの読み取り画面で、こちらのQRコード読み取ってください。
ID検索でも友達追加可能です。ID : sophiatuduki
- ⑥ ソフィア都筑 2階 が出てきたら、【追加】をタップしてください。
- ⑦ 友だち追加をしたら【トーク】でご利用者様・ご家族様の情報を送信して下さい。

ソフィア都筑 2階
QRコード



友だちを追加



ソフィア都筑 2階

追加

タップして
追加完了!



トークで下記3点を送信

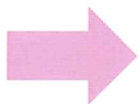
1. ご利用者様の氏名
2. ご利用者様の生年月日
3. ご家族様の氏名

施設で確認が取れた後、
友だち追加を行います。

3階フロアをご利用の方

- ⑤ QRコードの読み取り画面で、こちらのQRコード読み取ってください。
ID検索でも友達追加可能です。ID : sophiatuduki3
- ⑥ ソフィア都筑 3階 が出てきたら、【追加】をタップしてください。
- ⑦ 友だち追加をしたら【トーク】でご利用者様・ご家族様の情報を送信して下さい。

ソフィア都筑 3階
QRコード



友だちを追加



ソフィア都筑 3階

追加

タップして
追加完了!



トークで下記3点を送信

1. ご利用者様の氏名
2. ご利用者様の生年月日
3. ご家族様の氏名

施設で確認が取れた後、
友だち追加を行います。

9月(16~31日) 10月(1~15日) オンライン面会の日程

9月…19日(土)、20日(日)、24日(木)

9月…25日(金)、27日(日)、30日(水)

10月…3日(土)、4日(日)、8日(木)

10月…9日(金)、13日(火)

●オンライン面会の時間について

下記時間帯よりお選び下さい。

面会時間は一回10分程度とさせていただきます。

① 10:00～10:20

② 10:20～10:40

③ 10:40～11:00

④ 14:00～14:20

⑤ 14:20～14:40

⑥ 14:40～15:00

施設の準備がある為、ご希望されるご家族様は、事前に必ずソフィア都筑の代表電話(045-914-8555)にご連絡ください。
オンライン面会日時の予約をお取り致します。

予約受付時間・・・10:00～16:30

※必ず上記時間内におかけください。



●オンライン面会の流れ

予約時間になりましたら、ソフィア都筑より、ビデオ通話を発信します。
着信が入りますので、「応答」でビデオ通話を開始してください。

お時間になりましたら、ソフィア都筑より電話をお切りします。

※ビデオ通話は10分あたり350MB程度の通信料がご家族様にもかかります。
通信料に関してご家族負担となる為、Wi-Fi環境下でもご利用を推奨しております。

※ソフィア都筑のLINEアカウントに関しては、**ビデオ通話専用ツール**となります。
チャット機能及び通話の着信に関しては対応致しかねますので、何卒ご了承下さい。